

RICOH
imagine. change.

Ricoh MP 2501SP

Multifuncional em PB

✓ Copiadora ✓ Impressora ✓ Fax ✓ Scanner



MP 2501SP

25
ppm monocrômático

Inovação, valor e versatilidade em um design integrado

Escolha o RICOH® MP 2501SP para um desempenho multifuncional rápido, confiável e econômico, para agilizar o fluxo de trabalho relacionado a documentos e baixar seu custo total de propriedade. Este inovador MFP ocupa pouco espaço e combina impressão de qualidade e cópias até A3(duplo-Carta), recursos de digitalização fáceis de usar, fax opcional e avançados recursos de segurança. Para pequenos escritórios, use-o como seu equipamento principal ou como parte integral da estratégia de Serviços de Gestão de Documentos (MDS) da Ricoh e aumente a produtividade dos pequenos grupos de trabalho em toda a empresa.

Aumente a velocidade e a eficiência

Aumente a produtividade e atenda a todas as demandas, com o Ricoh MP 2501SP. Com um tempo de aquecimento de somente 20 segundos ou menos, e uma primeira impressão rápida, em 6 segundos, ele está pronto para o trabalho tão rápido quanto você. Este equipamento compacto e confiável produz impressões de alta qualidade, a 25 páginas por minuto. Seu design de acesso totalmente frontal permite aos usuários conectar-se às principais funções sem esforço, para facilidade de operação e manutenção. Além disso, com seu poderoso mecanismo de processamento, o equipamento pode gerenciar projetos de cópias, impressões e digitalizações contínuas, mantendo um fluxo sem interrupções.

Facilidade de operação

O Ricoh MP 2501SP oferece aplicações portáteis e baseadas em nuvem, para atender às crescentes demandas das forças de trabalho móveis de hoje em dia e compartilhar informações por toda sua empresa. Com uma entrada para cartão SD/USB embutida no painel de operação, os funcionários podem imprimir arquivos PDF, TIFF e JPEG diretamente no equipamento — sem necessidade de driver ou software adicionais.* a impressão de email, fotos páginas da Internet e documentos também pode ser iniciada de celulares— *Smartphones* — e tablets, sem software para baixar, drivers para instalar ou cabos para conectar.

* Requer HD opcional.

Personalize seus fluxos de trabalho

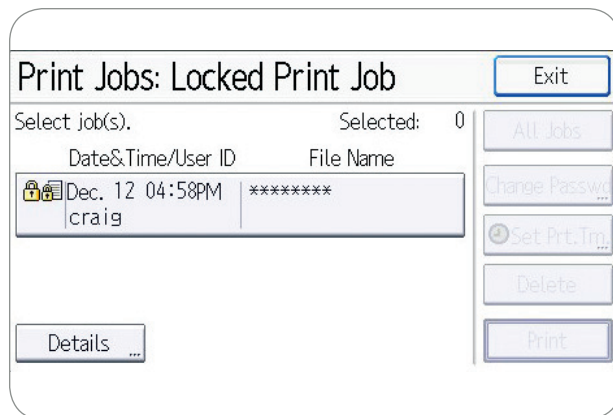
O Ricoh MP 2501SP pode ser configurada para acomodar suas preferências exclusivas para agilizar as cópias, impressões e digitalizações e minimizar o tempo gasto passando de um trabalho para o outro. Beneficie-se do painel de operação inclinável de 4,3 polegadas, de fácil visualização, com uma tela inicial personalizável e ícones para atalhos que podem ser criados para executar as tarefas comuns com um só toque. Escolha uma das três teclas de funções disponíveis, para atribuir a outras tarefas pré-defindas, para praticidade ainda maior. Além disso, o painel de operação inclui um botão para a tela inicial, de forma que os usuários possam voltar ao menu instantaneamente.



Desempenho confiável sempre, em qualquer lugar

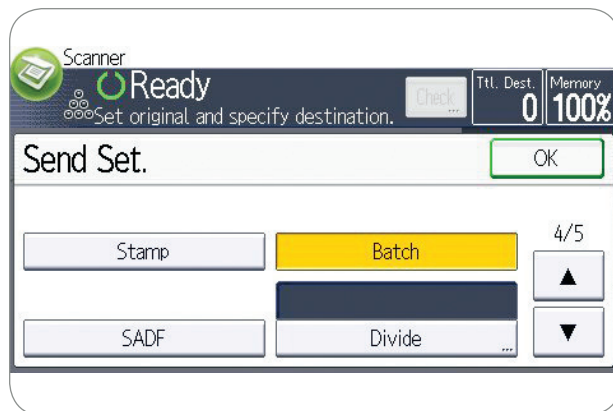
Controles de segurança avançados

Proteja informações críticas em todos os estágios do ciclo de vida dos documentos, com a última palavra em recursos de segurança. Com a unidade de disco rígido (HD) opcional instalada, o Ricoh MP 2501SP oferece autenticação protegida por senha individualmente por usuário, para garantir que somente pessoas autorizadas tenham acesso a documentos importantes e privilégios do equipamento. Imprima trabalhos que possam ser armazenados no equipamento até que o usuário passe um cartão de ID ou digite sua informação no painel de operação, para liberá-lo. O Controle de Cópias Não Autorizadas impede a duplicação fraudulenta de documentos críticos. O sistema de Segurança por Sobregravação de Dados (DOSS) garante que as imagens latentes armazenadas no HD interno sejam protegidas. Para segurança ainda maior, está incluída a criptografia AES de 256 bits/SHA-2, para proteção avançada de seus dados mais críticos.



Combine recursos em um equipamento compacto

Minimize seu investimento — não seu desempenho — com o Ricoh MP 2501SP. Com impressão e cópia padrão, o versátil equipamento oferece qualidade de imagem de 600 dpi, juntamente com avançados recursos de digitalização e função de fax opcional, em um design compacto, que o torna ideal para fluxos de trabalho diários em pequenos escritórios e grupos de trabalho. Use a avançada digitalização em lotes, para digitalizar originais simples e em frente e verso em um único trabalho, sem gerar páginas em branco desnecessárias. Com o fax opcional, os usuários podem encaminhar documentos diretamente para contas de email ou pastas compartilhadas e enviar faxes usando a Internet em vez de linhas telefônicas, para reduzir custos e aumentar a produtividade. Além disso, com a função Fax Remoto, uma empresa pode designar uma MP 2501SP equipada com fax como central, para enviar e receber documentos de outros MFPS Ricoh em rede voltados para Serviços, que não disponham de fax.



Distribuição facilitada

Minimize o armazenamento de cópias, enquanto melhora as comunicações. O Ricoh MP 2501SP permite digitalizar documentos em cores e em preto e branco, e salvá-los instantaneamente em pastas compartilhadas, computadores, cartões de mídia etc., sem custo adicional. Ao contrário da digitalização somente em preto e branco de documentos coloridos, a digitalização em cores preserva o aspecto original do documento, permitindo a captura de destaques, anotações e outros detalhes da imagem. Os usuários também podem ter pré-visualizações em miniaturas dos documentos digitalizados, para garantir a qualidade e a precisão, antes de distribuir. Com o software opcional GlobalScan NX da Ricoh, os usuários podem criar fluxos de trabalhos exclusivos, que automatizam a distribuição e minimizam erros manuais, para agilizar a maneira pela qual seu escritório compartilha informações.



Descubra como o valor pode ser conveniente

Realize qualquer tarefa - pequena ou grande

O Ricoh MP 2501SP foi projetado para trabalhar com diversos tipos de documentos, em mídia até A3(duplo-Carta). Ele vem por padrão com um Alimentador Recirculador Automático de Originais (ARDF) com capacidade para 100 folhas, para suportar originais de várias folhas, para cópia ou digitalização simplex ou duplex. Bancos de papel opcionais expandem a capacidade padrão de 600 para 1.600 folhas de papel, para tiragens mais longas. O equipamento inclui um Servidor de Documentos*, que armazena até 3.000 documentos eletrônicos no equipamento, para acesso e recuperação convenientes. E também, um recurso de Avanço Automático de Trabalho* pode pular determinados trabalhos com erros e prosseguir para os trabalhos de impressão subsequentes, para produção ininterrupta.

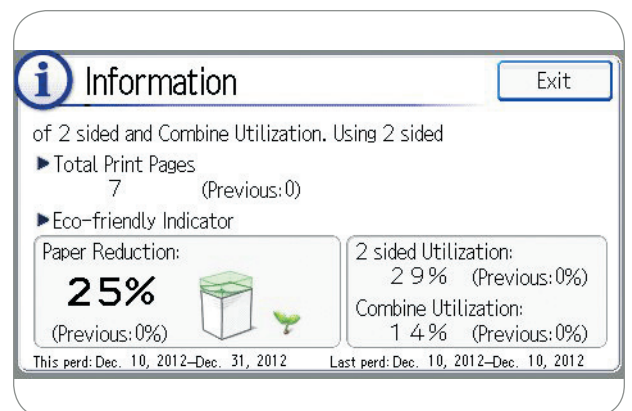
*Requer HD opcional.



Impacto em seu escritório - e no meio ambiente

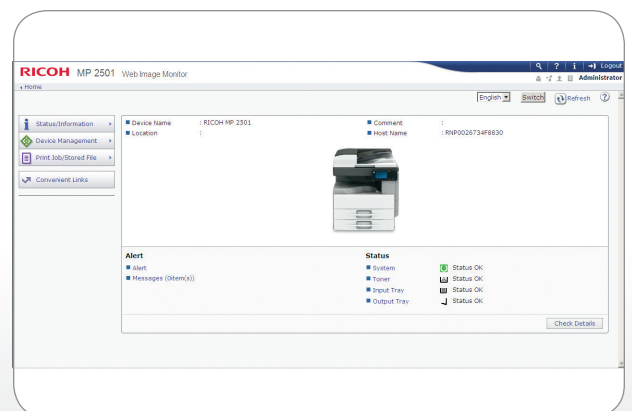
Maximize a eficiência em energia, enquanto minimiza custos operacionais. O Ricoh MP 2501SP pode poupar mais energia, encurtando o tempo que leva para recuperar-se de seu Modo Repouso de "1W" para somente 10 segundos. O equipamento oferece duplex automático para cópias, fax e impressão, para reduzir o consumo de papel. Um Indicador Ecológico é mostrado com destaque no painel de operação, para incentivar os usuários a terem maior responsabilidade ambiental. Ele mostra o histórico de impressão de cada usuário e também o impacto subsequente no meio ambiente. Com o recurso de Determinação de Cotas*, os administradores podem controlar os custos excessivos de impressão e fixar cotas de impressão individuais por usuário também.

*Requer HD opcional.



Integração perfeita

A conectividade é fácil em qualquer ambiente de escritório de uso compartilhado, com uma interface Ethernet Gigabit ou USB 2.0 padrão. Beneficie-se da arquitetura de software embutida (Embedded Software Architecture — ESA) da Ricoh, para integrar aplicativos personalizados e soluções em software, para aumentar a produtividade e ajudar a reduzir custos operacionais. Incorpore o emprego de um driver de impressão inovador, coleta automatizada do contador, relatórios de equipamentos em nuvem etc. Além disso, o Web Image Monitor permite aos usuários ou administradores verificar o estado ou fazer configurações do equipamento por meio de qualquer navegador da Internet.





Ricoh MP 2501SP mostrado com a Bandeja de 1 Escaninho BN2010 opcional, a Unidade de Alimentação de Papel PB2010 e o Gabinete Curto Tipo E.

- 1 Painel de Operação em LCD com 4linhas:** ajuste para visualização ideal e navegue de um trabalho para outro pelo intuitivo painel de operação inclinável de 4,3 pol., com uma tela inicial personalizável, uma tecla Home, ícones de atalhos programáveis, acesso a soluções em Nuvem etc.
- 2 Entradas para Cartão SD/USB e Suporte a Teclado Externo USB:** Imprima diretamente para, ou digitalize de USB/Cartões SD e veja os arquivos antes de imprimir. Há também um teclado opcional disponível, para facilitar a entrada de dados.
- 3 Alimentador Recirculador Automático de Originais de 100 folhas:** Suporta originais de várias páginas e até formato A3(duplo-Carta).
- 4 Bandeja de Alimentação Manual:** Imprima em envelopes, etiquetas e outros tipos exclusivos de papel, pela Bandeja de Alimentação Manual de 100 folhas.
- 5 Duplex:** Minimize o uso de papel e os custos de armazenagem com o duplex Automático.
- 6 Cópia de ID:** Poupe tempo e papel copiando os dois lados de uma cédula de ID outro documento pequeno, em uma única folha.
- 7 Bandejas de Papel (Padrão):** Bandejas 250 fhs. x 2 + Bandeja de Alimentação Manual de 100 fhs. para 600 folhas de capacidade total.
- 8 Bancos de Papel (Opcionais):** Bandejas de 500 fhs. x 1 ou 2, e Bandejas de Papel padrão, para 1.600 folhas de capacidade total.
- 9 Unidade de Disco Rígido (Opcional) :** Beneficie-se dos recursos de segurança do Ricoh MP 2501SP e proteja informações críticas em todos os estágios do ciclo de vida dos documentos. Recursos aperfeiçoados, como Servidor de Documentos, DOSS, Impressão de Amostra, Impressão Suspensa, Determinação de Cotas/limites de contas etc.
- 10 Gabinete Curto Tipo E:** Deve ser instalado com a Unidade de Alimentação de Papel PB2010 ou PB2000, para posicionar o equipamento na altura ideal.

Ricoh MP 2501SP

ESPECIFICAÇÕES DO EQUIPAMENTO

Especificações Gerais

Elemento de Digitalização	Digitalização Sólida Unidimensional Colorida via CCD
Processo de Impressão	Digitalização/marcação a laser e impressão eletrofotográfica
Memória do Equipamento	Padrão: 1 GB de RAM (compartilhada); Opcional: 1,5 GB RAM máx. (compart.), 250 GB HDD (compartilhada)
Velocidade de Saída (Cópia/Imp)	Até 25 ppm (Carta), 17 ppm (Ofício), 14 ppm (A3/2xCarta)
Tempo da 1ª Cópia	6 segundos ou menos
Tempo de Recuperação para Máquina Pronta	Menos de 10 segundos
Tempo de Aquecimento	Menos de 20 segundos
Resolução de Cópia	600 dpi
Escala de Cinzas	256 Níveis
Ajuste de Exposição	Manual e automático
Cópias Contínuas	Até 999
Alimentador de Originais (Padrão)	Alimentador Recirculador Automático de Originais (ARDF), Capacidade: 100 folhas
Tamanhos de Papel	Bandejas Padrão: A5 a A3 Bandeja de Alim. Manual: A6 a A3 Unidade Duplex: A5 a A3 ARDF: A5 a A3
Gramaturas do Papel	Bandejas Padrão: 60 a 105 g/m ² Bandeja de Alim. Manual: 60 a 162 g/m ² Unidade Duplex: 64 a 90 g/m ² ARDF: Simplex: 40 a 128 g/m ² Duplex: 53 a 105 g/m ²
Vidro de exposição	Até A3(duplo-Carta)
Capacidade de Entrada	Padrão: 250 folhas x 2 bandejas + Bandeja de Alim. Manual 100 fls. Opcional: 500 folhas x 1 ou 2 Bandejas
Capacidade de Saída	250 folhas (bandeja interna), 100 folhas (Bandeja de 1 Escaninho Opcional). 1.600 folhas
Capacidade de Entrada Máxima	
Tipos de Papéis	Comum, Reciclado, Colorido, Timbrado, Pré-impresso, Resma, Cartolina, Perfurado, Especial, Espesso*, Transparências*, Envelopes*, Etiquetas*
Zoom	25% a 400% em incrementos de 1%
Escala de Ampliação/Red. Pré-definidas	50%, 65%, 78%, 93%, 121%, 129%, 155%
Dimensões (LxPxA)	587 mm x 568 mm x 683 mm – inclui ARDF
Peso	51,7 kg
Energia Elétrica	120V, 60Hz, 12A
Consumo de Energia	Menos de 1,55 kW (máx.)
Modo Repouso	0,5W
TEC	1,126 kWh/semana**
Recursos Padrão	Duplex Automático, Temporizador de Desligamento Automático, Seleção Automática de Papel, Início Automático, Combinar Cópia, Alceamento Eletrônico, Rotação de Imagem, Programas de Trabalho (25), Modo Foto, Cópia em Série, Tela Simplificada, Códigos de Usuário (8 dígitos, 1.000 Códigos Pessoais)
Recursos Opcionais	Servidor de Documentos ¹

*Somente Bandeja de Alimentação Manual

**Consumo Típico de Eletricidade pelo programa ENERGY STAR

Impressora (Padrão)

CPU	RM7035C – 533 MHz
Linguagens de Descrição de Página	Padrão: PCL5e/6; Opcional: Adobe® PostScript®3 Original, Driver Universal
Resolução Máxima de Impressão	600 x 600 dpi
Interfaces Padrão	Ethernet (Porta de rede RJ-45: 10BASE-T/100BASE-TX/1000BASE-T), USB 2.0 Tipo A e B (IEEE802.11a/b/g)
Interfaces Opcionais	Rede Local Sem fio IEEE IEEE 1284 (IEEE802.11a/b/g)
Protocolos de Rede	TCP/IP (IPv4, IPv6), IPX/SPX ²
Fontes para P CL 5e/6	45 Fontes Roman + 13 fontes Internacionais,
Fontes para P S3	136 fontes Roman
Sistemas Operacionais de Rede	Windows XP/Server 2003/Vista/Server 2008/7; Novell NetWare v 6.5 ou mais; Filtros UNIX para Sun Solaris 2.6/7/8/9/10; HP-UX 10.x/11.x/11iv2/ 11iv3; Red Hat Linux Enterprise V4, V5, V6; SCO OpenServer 5.0/6.5/0.7/6.0; IBM AIX versões 5.3, 6.1 e 7.1; SAP R/3, 3.x ou mais, mySAP ERP2004 ou mais; Mac OS X 10.5 ou mais; Citrix Metaframe XP/ Presentation Server 4/4.5/XenApp 5.0, 6.0, 6.5
Utilitários	SmartDeviceMonitor for Admin e Client, Web SmartDeviceMonitor, Web Image Monitor
Recursos Padrão	Driver Móvel, Suporte a Bonjour, Código de Classificação, Impressão Direta de PDF, Suporte ao Windows Active Directory, Suporte a DDNS, Impressoras WS, Adoção de Fonte Residente da PCL, Mudança dos Parâmetros da Bandeja pelo WebImageMonitor, Suporte a XPS, Impressão Direta de Mídia (Imprime de USB/SD) ¹ , Impressão de Amostra/ Suspensa/ Armazenada/ Locked Print ¹ Arma-zenar e Imprimir ¹ Avanço Automático de Trabalho ¹
Recursos Opcionais	

Scanner (Padrão)

Velocidade de Digitalização	50 ipm a 300 dpi em PB (Carta/A4)
Resolução de Digitalização	25 ipm a 300 dpi em Cores (Carta/A4)
Área de Digitalização	Até 600 dpi
Método de Compressão	Principal: 297 mm Sub: 432 mm PB: MH (padrão), MR, MMR, JBIG2 em Cores: JPEG
Modo de Digitalização	PB: Texto, Texto/Traço, Texto/Foto, Foto, Escala de Cinzas; em Cores: Texto/Foto, Foto Brilhante, ACS
Interfaces Padrão	Ethernet 10Base-T/100Base-TX, Ethernet Gigabit (1000Base-T), Rede Local sem Fio (IEEE 802.11a/b/g)
Interfaces Opcionais	TIFF de Página Única/Multipágina, PDF de Página Única/Multipágina, PDF Alta Compressão de Página Única/Multipágina, PDF A Multipágina; JPEG de Página Única
Formatos de Arquivos	Digitalizar-para- USB/SD; Digitalizar-para-Email (POP, SMTP, IMAP4); Digitalizar-para-Pasta (SMB/FTP/NC ²); Digitalizar-para-URL ¹ ; Digitalização TWAIN de Rede; Scanner WSD
Modos de Digitalização Suportados	Digitalizar-para- USB/SD; Digitalizar-para-Email/FTP/SMB; Suporte a LDAP, Digitalização TWAIN
Recursos Padrão	Visualização antes da Transmissão (TX Preview) ¹ , Digitalizar-para-URL ¹
Recursos Opcionais	

Fax (Opcional)

Tipo	ITU-T (CCITT) G3
Circuito	PSTN, PBX
Resolução	200 x 100 dpi, 200 x 200 dpi

Velocidade do Modem	33,6K a 2.400 bps com redução Automática de Velocidade
Método de Compressão	MH, MR, MMR, JBIG
Velocidade de Digitalização	2 segundos (Carta)
Velocidade de Transmissão	Aproximadamente 2 segundos/página (JBIG)
Memória	4 MB (aprox. 320 páginas)
Alimentação de Reserva da Memória	1 hora
Discagens	1.000 (2.000 com HD opcional)
Auto/Rápidas	
Discagem p/ Grupo	100 grupos (máx. 500 números por grupo)
Teclas de Função de Usuário	3 teclas
Recursos Padrão	Deteção de Documentos Mal colocados, Verificação Dupla de Endereço de Destinatário, SMTP Direto, Encaminhar Faxes para Email/Pasta, Suporte a LDAP, Internet Fax (T.37), IP Fax (T.38), LAN Fax
Recursos Opcionais	Fax sem Papel ¹ , Fax Remoto ¹

Unidade de Alimentação de Papel PB2000 (Opc.)

Tamanho do Papel	A5 a A3
Gramaturas do Papel	60 a 105 g/m ²
Capacidade de Papel	500 folhas x 1 bandeja
Dimensões (LxPxA)	553 x 548 x 137 mm
Peso	12 kg

Unidade de Alimentação de Papel PB2010 (Opc.)

Tamanho do Papel	A5 a A3
Gramaturas do Papel	60 a 105 g/m ²
Capacidade de Papel	500 folhas x 2 Bandejas
Dimensões (LxPxA)	553 x 548 x 271 mm
Peso	25 kg

Gabinete Alto FAC59

(Deve ser instalado com o modelo Básico para posicionar o equipamento na altura ideal.)

Dimensões (LxPxA)	755 x 692 x 406 mm
Peso	11,8 kg

Gabinete Curto Tipo E

(Deve ser instalado com a Unid. de Aliment. de Papel PB2010 ou PB2000 para posicionar o equipamento na altura ideal.)

Dimensões (LxPxA)	553 x 525 x 215 mm
Peso	10,9 kg

Opcionais Adicionais

Bandeja de 1 Escaninho BN2010, HD Opcional Tipo M1, Placa de interface IEEE 1284 Tipo A, Unidade de Interface IEEE802.11a/g Tipo J, Cartão VM Tipo U, Conversor de Formato de Arquivo Tipo E, Unidade Navegador Tipo M1, Cartão SD para Impressão NetWare Tipo M1, Unidade de Interface do Contador Opcional Tipo A, Unidade de Segurança de Dados de Cópia Tipo G, Unidade PostScript 3 Tipo M1, Unidade de Memória Tipo M1 de 1,5 GB, Unidade de Conexão do Fax Tipo M1, Suporte para FM8006 MP 2501 e Teclado Externo USB

Segurança

Recursos Padrão: SMTP sobre SSL; Autenticação (Windows/LDAP/ Kerberos/Básica/Código de Usuário /802.1.x com fio); Criptografia (Catálogo de Endereços/autenticação por Senha/Comunicação SSL/IPSec; Liga/Desliga Protocolo (Porta) de Rede; Filtragem de IP; Segurança com Base em RAM quando o HD não está instalado Recursos Opcionais: Determinação de Cotas/Limite de Conta¹, Segurança por sobregravação de Dados¹, Locked Print¹, Criptografia de HD¹, Unidade de Segurança de Dados da Cópia, S/MIME¹

¹ Requer HD opcional

² Requer Netware opcional

Alguns recursos podem necessitar outros opcionais.

Para desempenho e rendimento máximos, recomendamos usar peças e suprimentos originais Ricoh.

Especificações sujeitas a alterações sem aviso prévio.

RICOH
imagine. change.

www.ricoh.com.br

Ricoh Brasil S/A.

Ricoh® e o logo Ricoh são marcas registradas da Ricoh Americas Corporation. Todas as outras marcas pertencem a seus respectivos proprietários. ©2012 Ricoh Americas Corporation. Todos os direitos reservados. O conteúdo deste documento, as características, aparência e especificações dos produtos e serviços Ricoh estão sujeitos a alterações de tempos em tempos, sem aviso prévio. Os produtos são mostrados com os opcionais. Embora tenha sido tomado o máximo cuidado para garantir a precisão destas informações, a Ricoh não pode garantir que sejam precisas, completas ou adequadas, e não poderá ser responsabilizada por quaisquer erros ou omissões neste material. Os resultados reais podem variar, dependendo do uso dos produtos e serviços e das condições e fatores que afetam o desempenho. As únicas garantias dos produtos e serviços Ricoh são as constantes nos termos expressos de garantia que os acompanham.

R3422-1

